

COLLECTEURS ELECTRIQUES TOURNANTS

ELECTRICAL SLIP-RINGS

LABEL



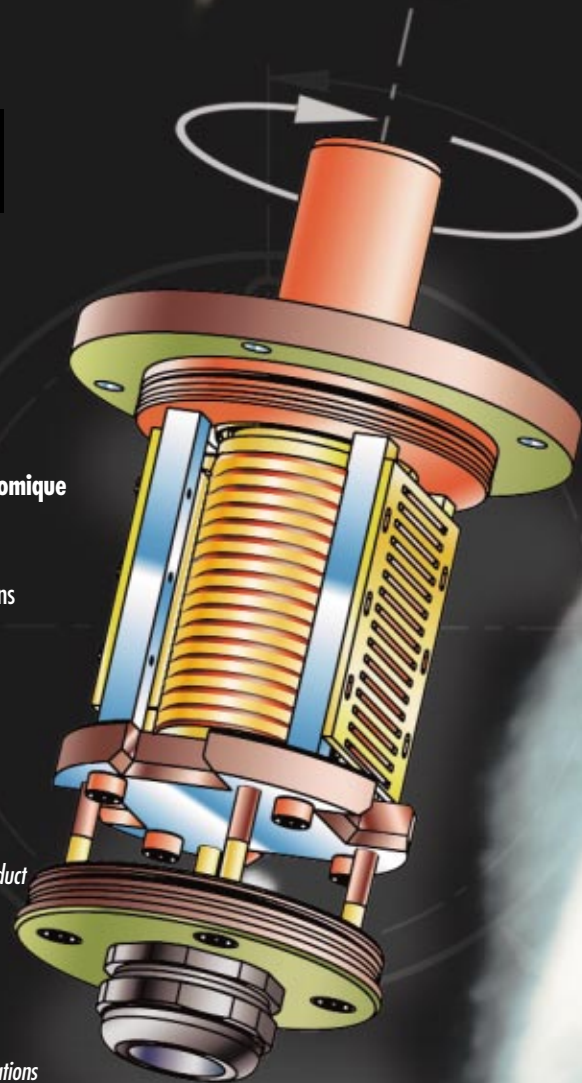
Gamme Modulaire Ø83mm Modular Range

Les avantages de cette gamme sont :

- une solution économique par rapport à un produit spécifique (standardisation des pièces).
- une réponse à la plupart des applications par un nombre et une diversité de bagues accrues.
- une facilité d'adaptation sur une base économique avec cinq tailles possibles entièrement modulables, et 6 types de bagues.
- une grande fiabilité et longévité : >30 millions de rotations avec des contacts en métaux précieux.
- une grande robustesse d'utilisation par une mécanique performante conçue sur la base d'un boîtier métallique équipé de 2 roulements à billes de précision.

The advantages of this range are :

- an economical solution compared with a specific product (standardization of parts).
- a solution for most requirements with increased number and variety of rings.
- an easier and more economical adaptation with 5 possible totally modular sizes, and 6 rings types.
- a high reliability and service life : >30 million rotations with use of precious metals for the contacts.
- greatly robust due to a high-mechanical performance based on a metallic box equipped with 2 high precision ball bearings.



LABEL SA, le spécialiste des collecteurs électriques tournants techniques, propose **une nouvelle gamme de collecteurs modulaires** (5 tailles possibles)

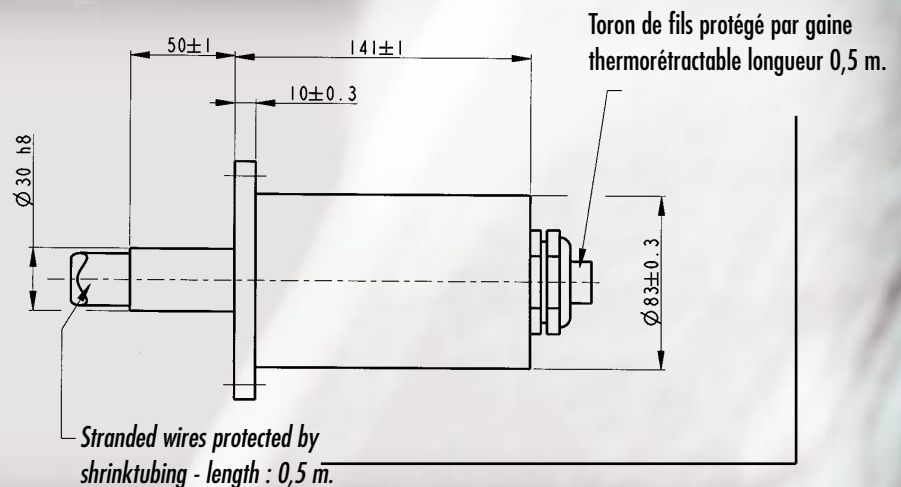
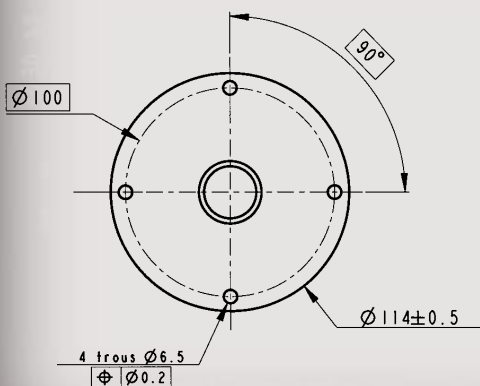
LABEL SA, specialist in technical slip rings, offers a **new range of modular slip rings** (5 possible sizes)

Montage préconisé :

- fixation du corps par 4 vis M6 x 16 mini
- entraînement en rotation de l'axe collecteur à l'aide d'un système évitant toute contrainte sur l'axe collecteur (ex: accouplement flexible ou système de toc d'entraînement)

Recommended mounting arrangements :

- fixing with 4 screws M6 x 16 mini.
- the output shaft is left free, and can be driven by a fork guide or flexible coupling.



COLLECTEURS ELECTRIQUES TOURNANTS

ELECTRICAL SLIP-RINGS

Gamme Modulaire Ø83mm Modular Range

TYPES ET NOMBRE DE MODULES SELON VOTRE BESOIN

TYPES AND NUMBER OF MODULES ACCORDING TO YOUR NEED

Type de module	Type of module	A	B	C	D	E	F
Intensité	Nominal current	2A	6A	10A	16A	10A	16A
Nombres de bagues	Number of rings	32	22	14	10	10	8
Tension	Voltage	250/400V	250/400V	250V	250V	400V	400V

TAILLE DE VOTRE COLLECTEUR

SIZE OF YOUR SLIP RINGS

Modèle	Model	Taille 1 Size	Taille 2 Size	Taille 3 Size	Taille 4 Size	Taille 5 Size
Nombre modules	Number of modules	1	2	3	4	5
Longueur	Length	141 mm	205 mm	269 mm	333 mm	397 mm

CARACTERISTIQUES MECANIKES

MECHANICAL CHARACTERISTICS

Sorties électriques : par torons de fils gainés longueur standard 500 mm (longueurs différentes sur demande). Pour assurer l'étanchéité, vous devez étancher l'extrémité de la gaine du toron de fils.

Electrical output through sheathed wires standard length 500 mm (different lengths possible). The strand-ends must be sealed to ensure sealing of the whole.

Étanchéité : IP 55 jusqu'aux extrémités des torons de fils.

Sealing : IP 55 to strand-ends.

Vitesse de rotation nominale : 0 à 500 tr/mn (plus sur demande).

Nominal rotation speed : 0 to 500 rpm (more on demand).

Durée de vie : > 30 millions de rotations.

Service life : > 30 million rotations.

Masse : 2 à 8 kg suivant arrangement.

Weight : 2 to 8 kg depending on ring arrangement.

CARACTERISTIQUES ELECTRIQUES

ELECTRICAL CHARACTERISTICS

Caractéristiques des bagues/modules	Rings/modules characteristics	Module A	Module B	Module C ou E	Module D ou F
1 Nominal (A)	Nominal current	2	6	10	16
1 max pendant 1s (A)	Maximum currents for 1sec.	4	12	20	32
Variation de résistance de contact (mv/100 mA)	Resistance variation	2	1	0,5	0,3
Résistance de contact hors cablage (mΩ)	Contact resistance without wire	25	10	8	5
Section fil (mm ²)	Wire section	0,23	0,56	1,34	3,1

Tension de service : 250 ou 400 V (à définir lors de votre commande)

Service voltage : 250 ou 400 V (to be specified in order)

Résistance d'isolement : 100 MΩ sous 500 Vcc.

Insulation resistance : 100 MΩ sous 500 Vcc.

Rigidité diélectrique : bague 400 V : 1500 Vcc. • bague 250 V : 500 Vcc.

Dielectric strength : ring 400 V : 1500 Vcc. • ring 250 V : 500 Vcc.

ENVIRONNEMENT CLIMATIQUE

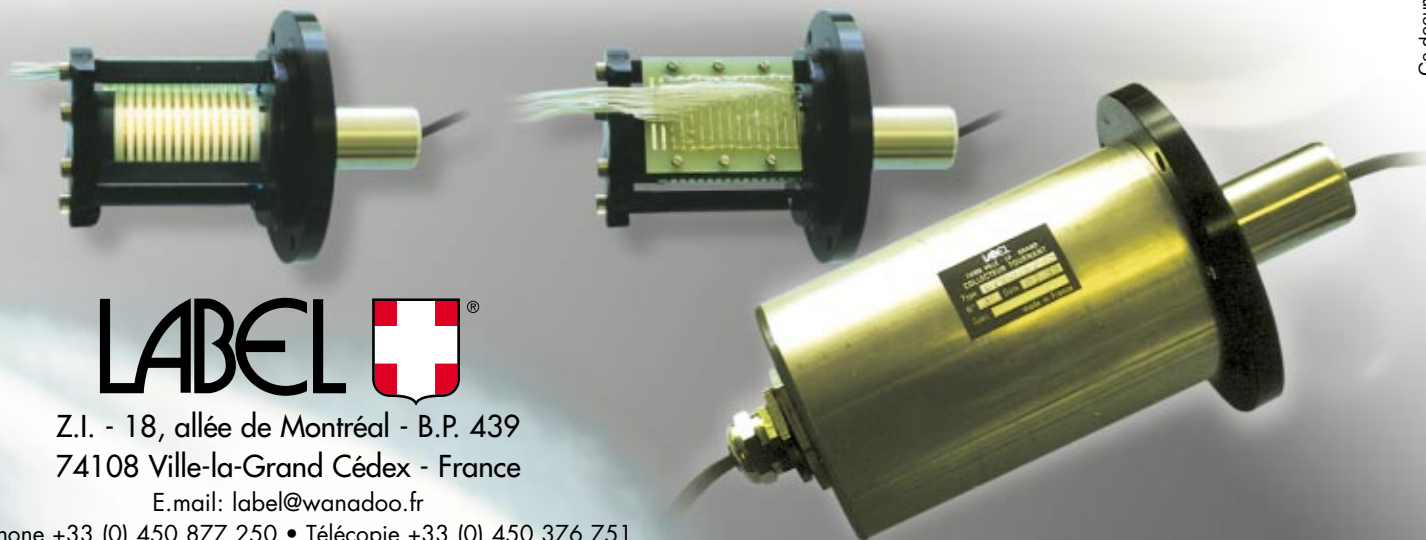
CLIMATIC ENVIRONMENT

Température de fonctionnement : - 25°C + 70°C

Operating temperature : - 25°C + 70°C

Humidité relative extérieure (sauf extrémités des torons de fils) : 95% H.R.

Relative humidity (except at strand-ends) : 95% H.R.



LABEL

Z.I. - 18, allée de Montréal - B.P. 439
74108 Ville-la-Grand Cédex - France

E.mail: label@wanadoo.fr

Téléphone +33 (0) 450 877 250 • Télécopie +33 (0) 450 376 751